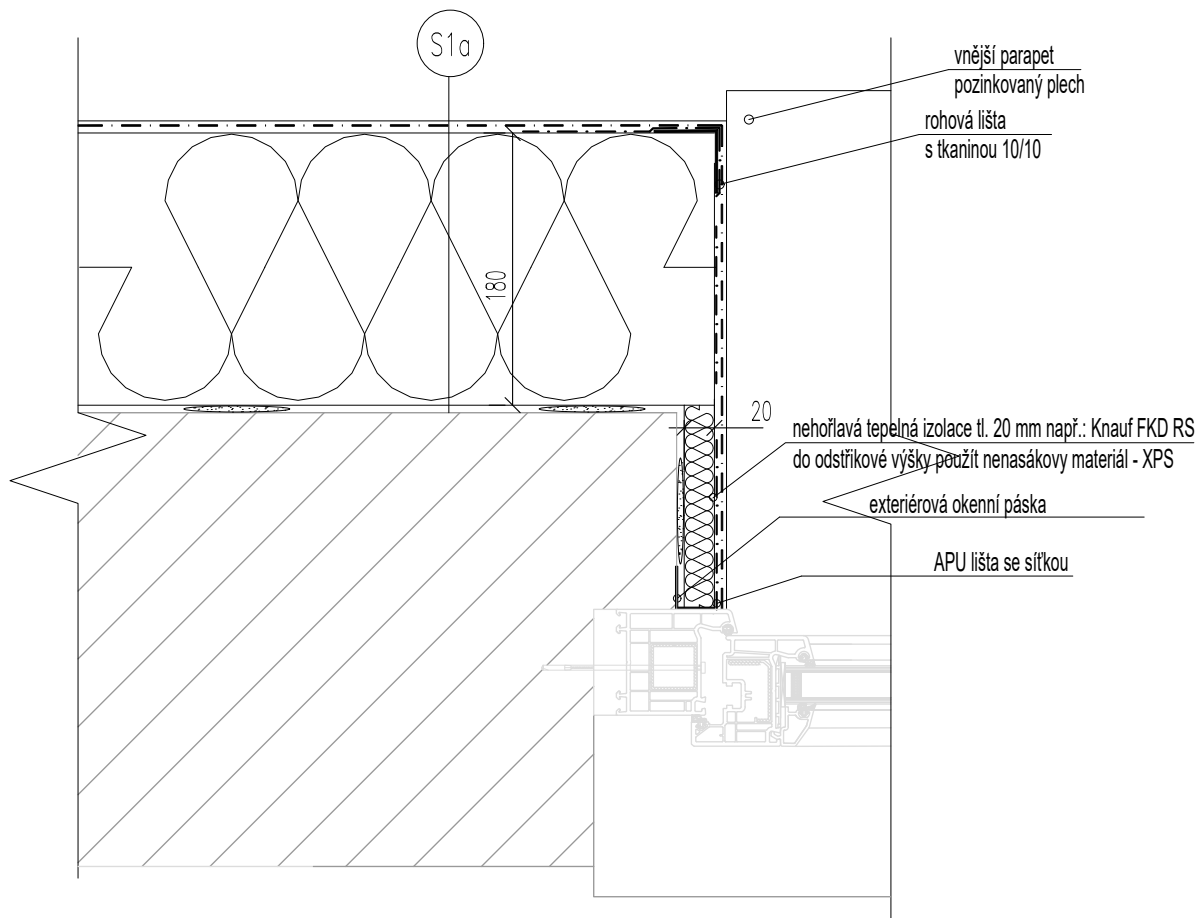
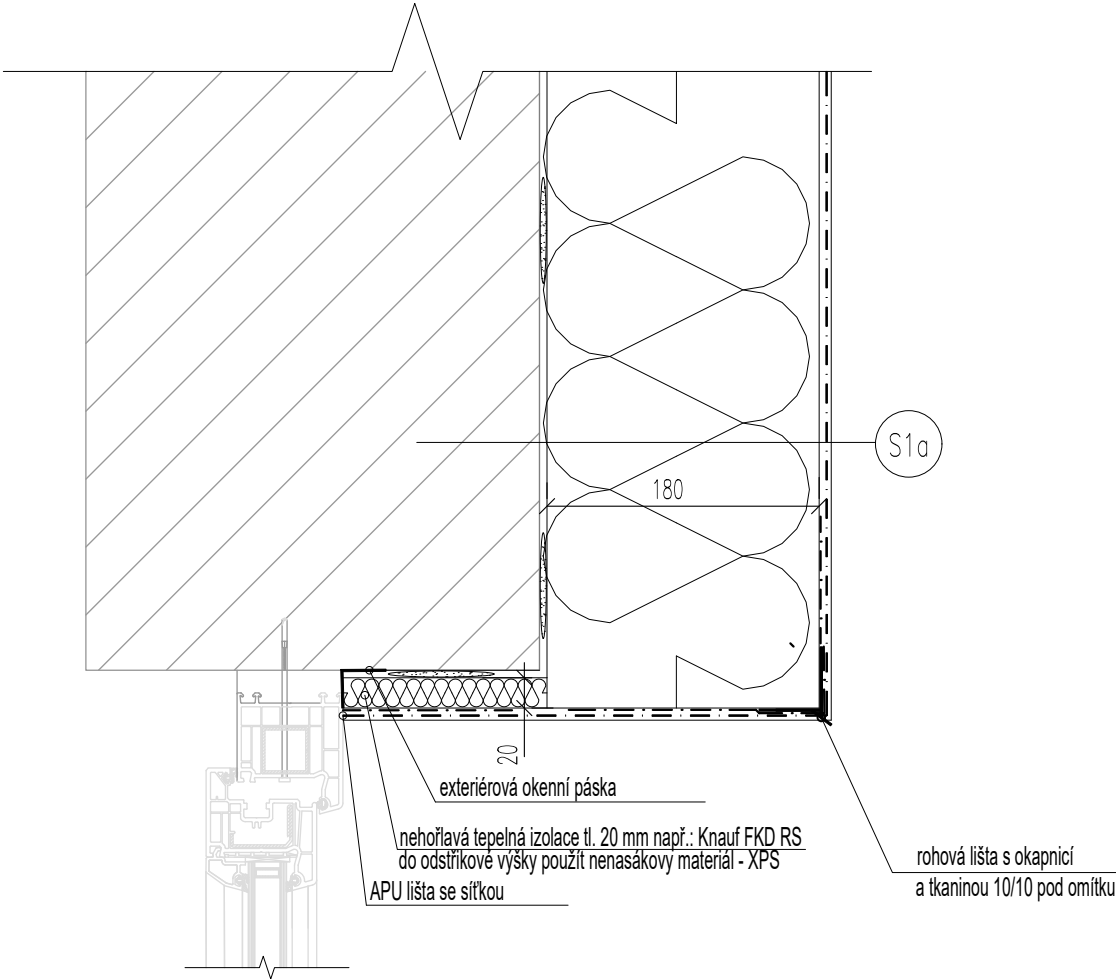


OSTĚNÍ OKNA 1:5



NADPRAŽÍ OKNA 1:5



kótováno v mm
0,000 = 348 m n. m. Bpv

POZN.:

- Všechny práce provádět dle platných ČSN a technologických pravidel za dodržení bezpečnosti práce.
- V případě nejasností (neshoda, rozdíl či chyba v PD), nebo nepředvídaných okolností je nutno přizvat projektanta k posouzení esp. upřesnění dalšího postupu prací na stavbě.
- Veškeré rozměry je nutno ověřit (zaměřit dle skutečného stavu) na stavbě.
- Pro všechny stavební, konstrukční a montážní prvky je nutné dodržovat technologické a montážní předpisy jednotlivých výrobců.

**ATELIER
DEK**

STAVEBNÍ ÚPRAVY BYTOVÉHO DOMU

Kostelecká 1830, Náchod 547 01, k.ú. Náchod [701262]

projektant: DEKPROJEKT s. r. o.
Tiskařská 10/257, 108 00
tel: 234 054 284
fax: 234 054 291

objednatel: Josef Mazáč
Stavební bytové družstvo Náchod
tel.: +420 733 735 709
email: josef.mazac@sbdnachod.cz

stupeň dokumentace:
Dokumentace pro stavební povolení

část dokumentace:
D. Architektonicko-stavební řešení

obsah výkresu:
Detail ostění a nadpraží okna

vypracoval:
Ing. Michaela Tábořská

zodpovědný projektant:
Ing. Ctibor Hůlka

paré:

kontroloval:
Ing. Ctibor Hůlka

Pořadové číslo v deníku autorizované osoby: 0002

číslo výkresu:
Det. 1

formát: A3

datum: 10/2023

měřítko: 1:5

č. zakázky: 2023-007818-TaM